

## CIRCULAR EXTERNA

2019200000307

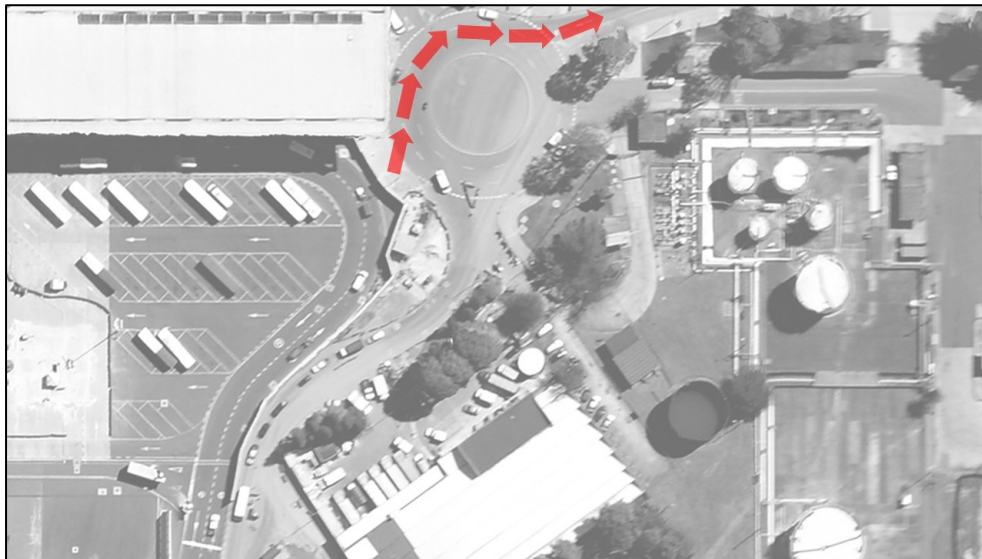
### AFECTACION VEHICULAR PUERTA 6

**PARA:** COMUNIDAD AEROPORTUARIA

**DE:** GERENCIA DE OPERACIONES – OPAIN S.A.

**FECHA:** MARZO 14 DE 2019

La Gerencia de Operaciones informa que durante un lapso aproximado de **diez (10) minutos en horas de la tarde del viernes 15 de marzo**, se presentará una afectación al flujo vehicular entre la puerta 7 y la glorieta oriental al lado de la Estación de Servicio Terpel para facilitar la salida de una caravana con carga sobredimensionada compuesta por dos (2) cama-bajas y una (1) grúa telescópica.



Esta maniobra implicará una interrupción por el tiempo indicado mientras se efectúa la maniobra de salida por la zona adyacente a la puerta 6 por lo cual sugerimos tomar las previsiones necesarias para el desplazamiento por esta parte del aeropuerto.

Cordialmente,

**TOMÁS ARAGÓN**

Gerente de Operaciones – OPAIN S.A.

*Preparó: Luis Andrés Gómez – Jefe de Movilidad & Terminales de Carga, OPAIN S.A.*

*Aprobó: Tomás Aragón – Gerente de Operaciones, OPAIN S.A.*