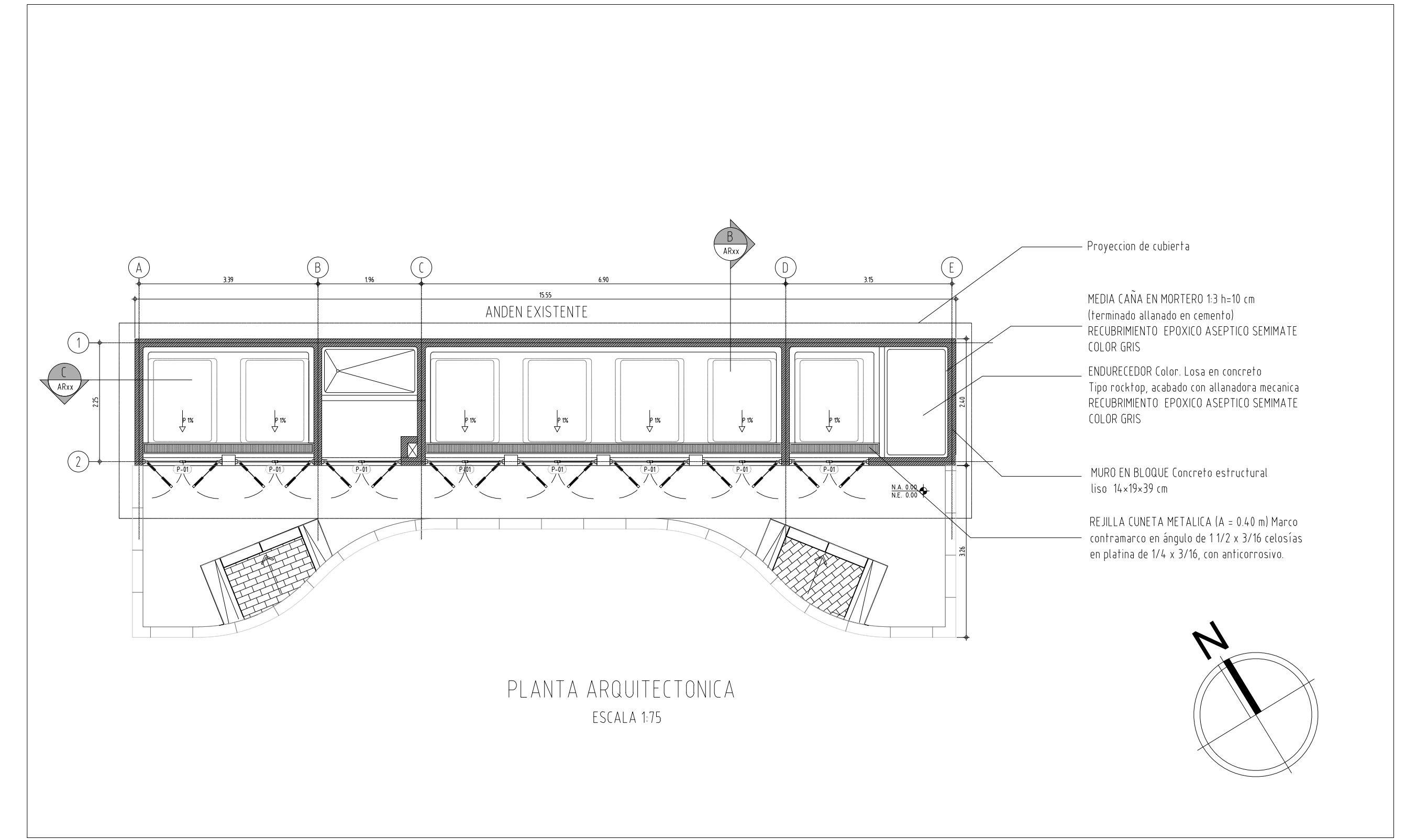
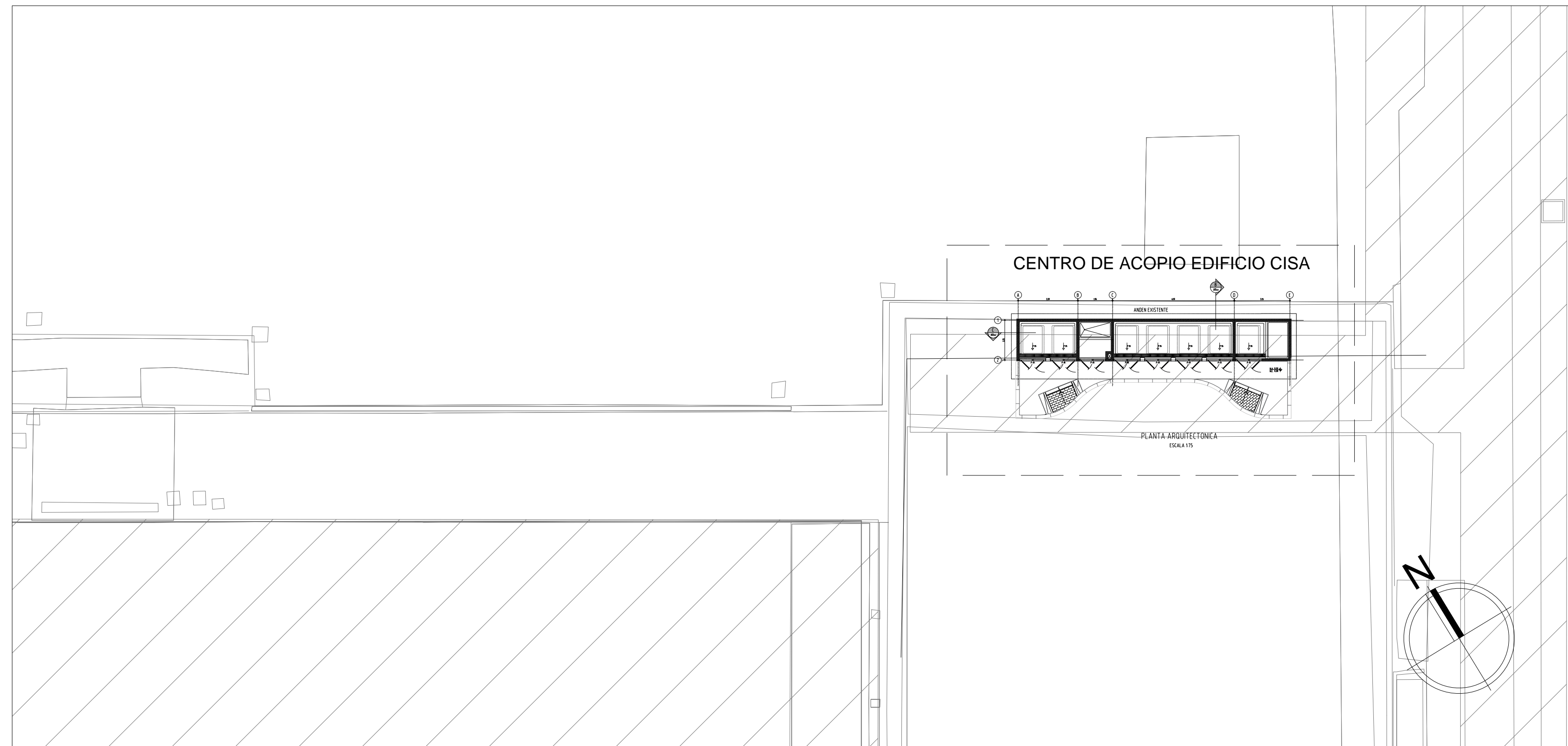


LOCALIZACION  
ESCALA 1/1000

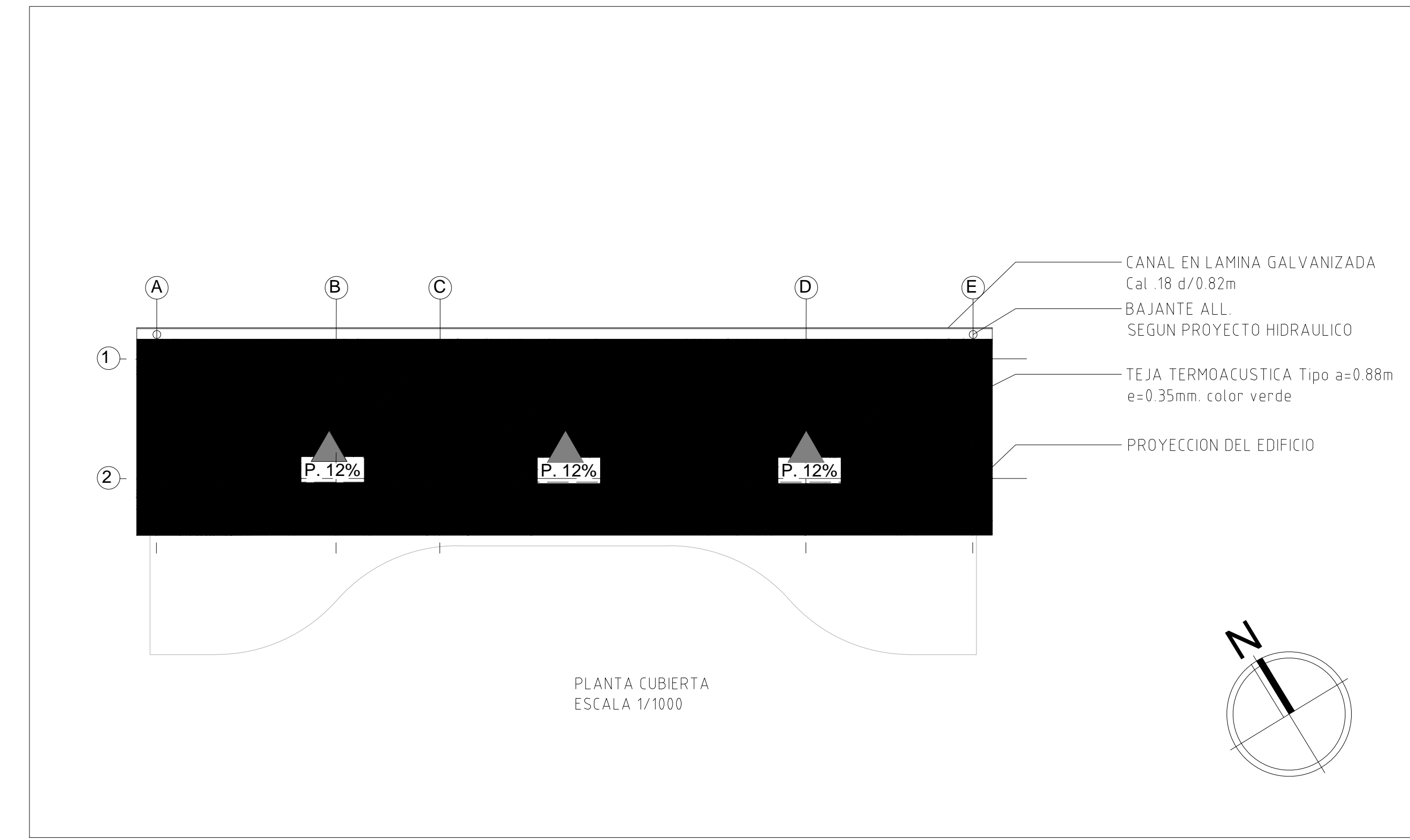


PLANTA ARQUITECTONICA  
ESCALA 1/75

- Proyeccion de cubierta
- MEDIA CAÑA EN MORTERO 13x10 cm  
(terminado allanado en cemento)
- RECUBRIMIENTO: EPOXICO ASEPTICO SEMIMATE  
COLOR GRIS
- ENDURECEDOR Color: Lusa en concreto  
Tipo rock-top, acabado con allanadora mecanica
- RECUBRIMIENTO: EPOXICO ASEPTICO SEMIMATE  
COLOR GRIS
- MURO EN BLOQUE Concreto estructural  
liso 14x19x39 cm
- REJILLA CUNETAS METALICA (a = 0.40 m) Marco  
contramarco en ángulo de 1 1/2 x 3/16 celosias  
en platina de 1/4 x 3/16, con anticorrosivo

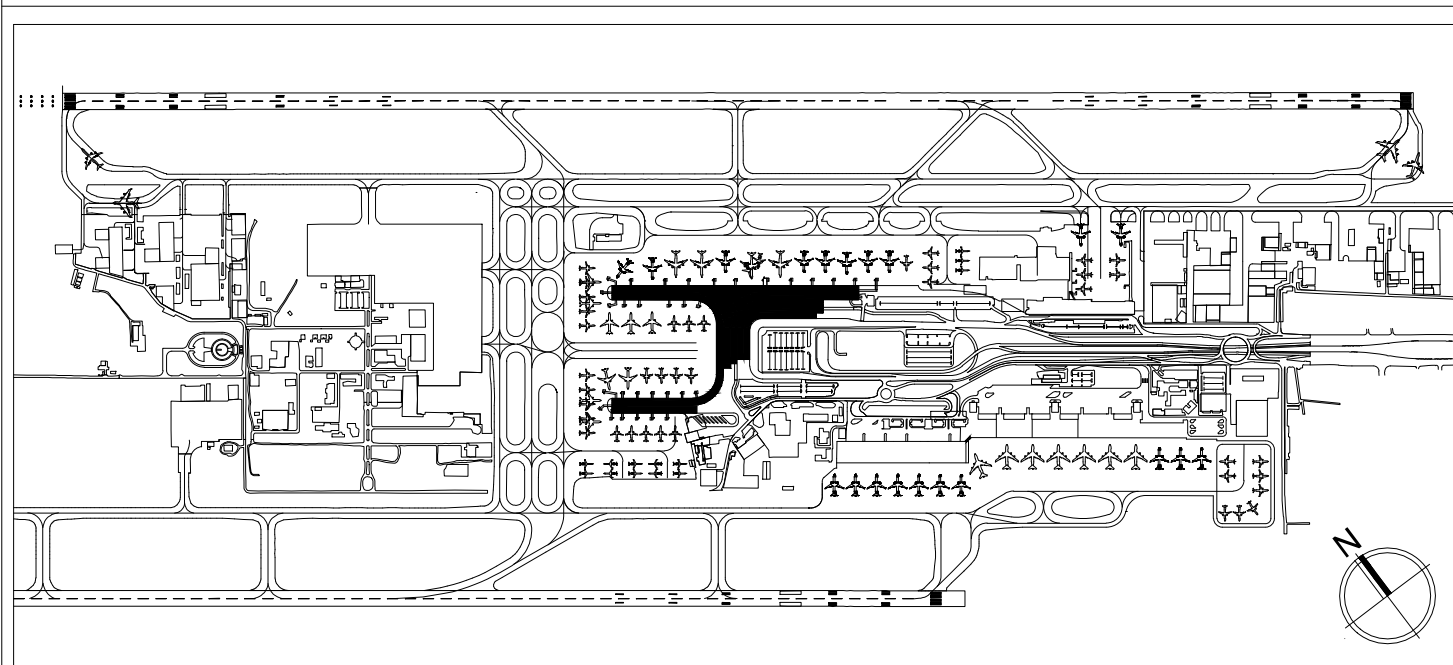


LOCALIZACION  
ESCALA 1/200



PLANTA CUBIERTA  
ESCALA 1/1000

- CANAL EN LAMINA GALVANIZADA  
Cal 18 d/0.82m
- BAJANTE ALL  
SEGUN PROYECTO HIDRAULICO
- TEJA TERMOACUSTICA Tipo a=0.88m  
e=0.35mm color verde
- PROYECCION DEL EDIFICIO



**OPAIN S.A.**  
Concesionario Aeropuerto Internacional Eldorado

DISEÑADO, SUMINISTRADO, CONSTRUÍDO POR:	DIRECCION DE INGENIERIA Y ARQUITECTURA	FIRMA	FECHA
VERIFICADO POR:	DIRECCION DE INGENIERIA Y ARQUITECTURA		26 / 02 / 2016
APROBADO POR:	DIRECCION DE INGENIERIA Y ARQUITECTURA		26 / 02 / 2016



**PROYECTO DE MODERNIZACION Y EXPANSION DEL AEROPUERTO EL DORADO, EN LA CIUDAD DE BOGOTA D.C.**  
Sociedad Concesionaria Operadora Internacional Aeroportuaria  
**OPAIN**

REVISION			
NO.	FECHA	MODIFICACION	APROBADO
0	26/02/2016	VERSION INICIAL	

FASE Y DISCIPLINA:			
<b>FASE 3 - DISEÑO DETALLADO ARQUITECTONICO</b>			
TITULO:			
<b>CENTRO DE ACOPIO CISA</b>			
NUMERO DE CONTRATO	NUMERO DE DIBUJO	REV.	ESCALA (B1)
N.A	<b>3-E200-ADT-0001</b>	0	1/75